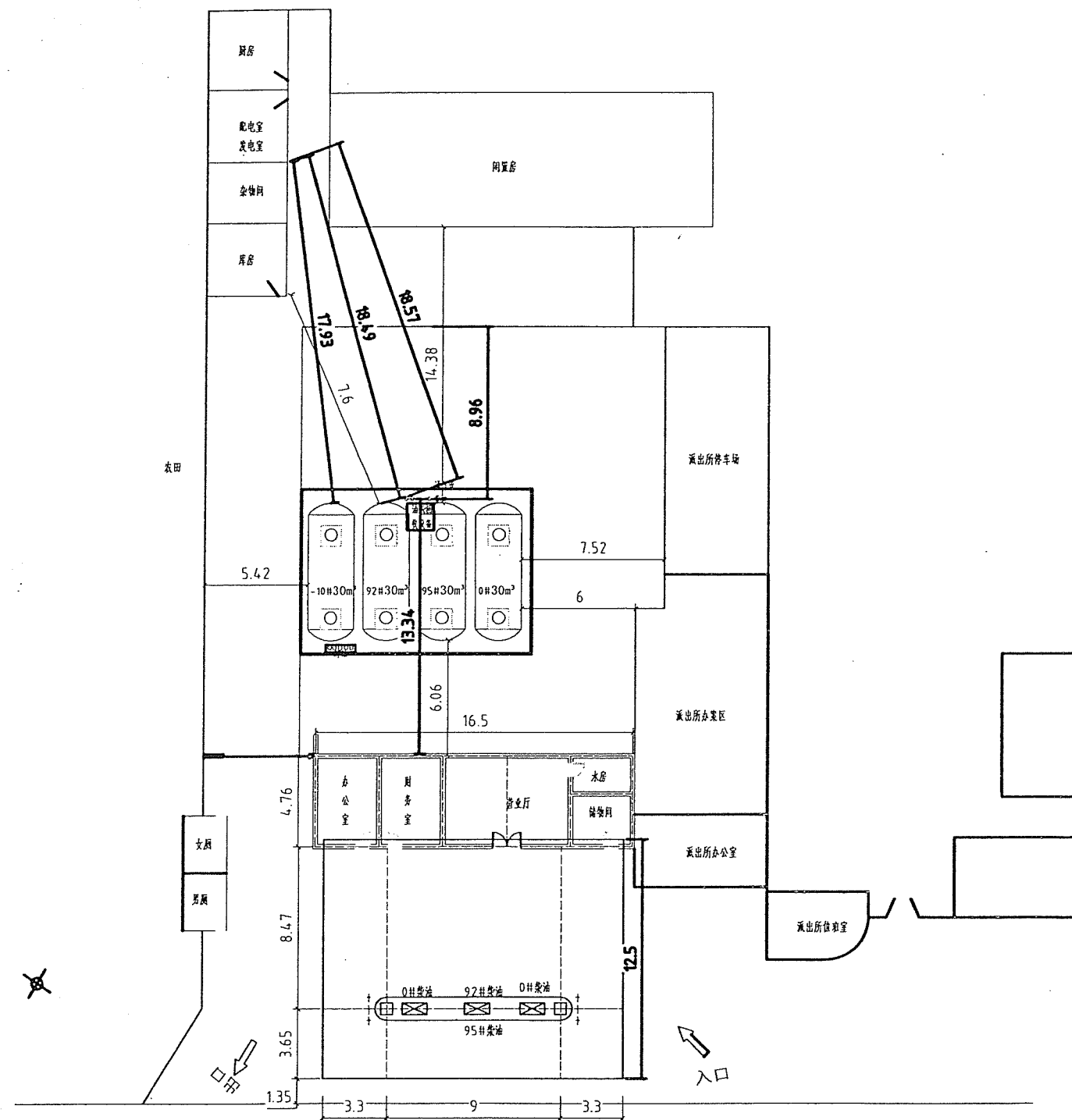




附图 1 项目地理位置图



附图2 项目四邻关系图



主要技术指标一览表

序号	名称	单位	数量	备注
1	占地面积	m ²	1095	
2	站房面积	m ²	78.54	一层
3	罩棚面积	m ²	195	
4	加油机	台	3	2台单枪 1台双枪
5	埋地油罐	个	30m ³ ×2	汽油
6	埋地油罐	个	30m ³ ×2	柴油

泾 永 路

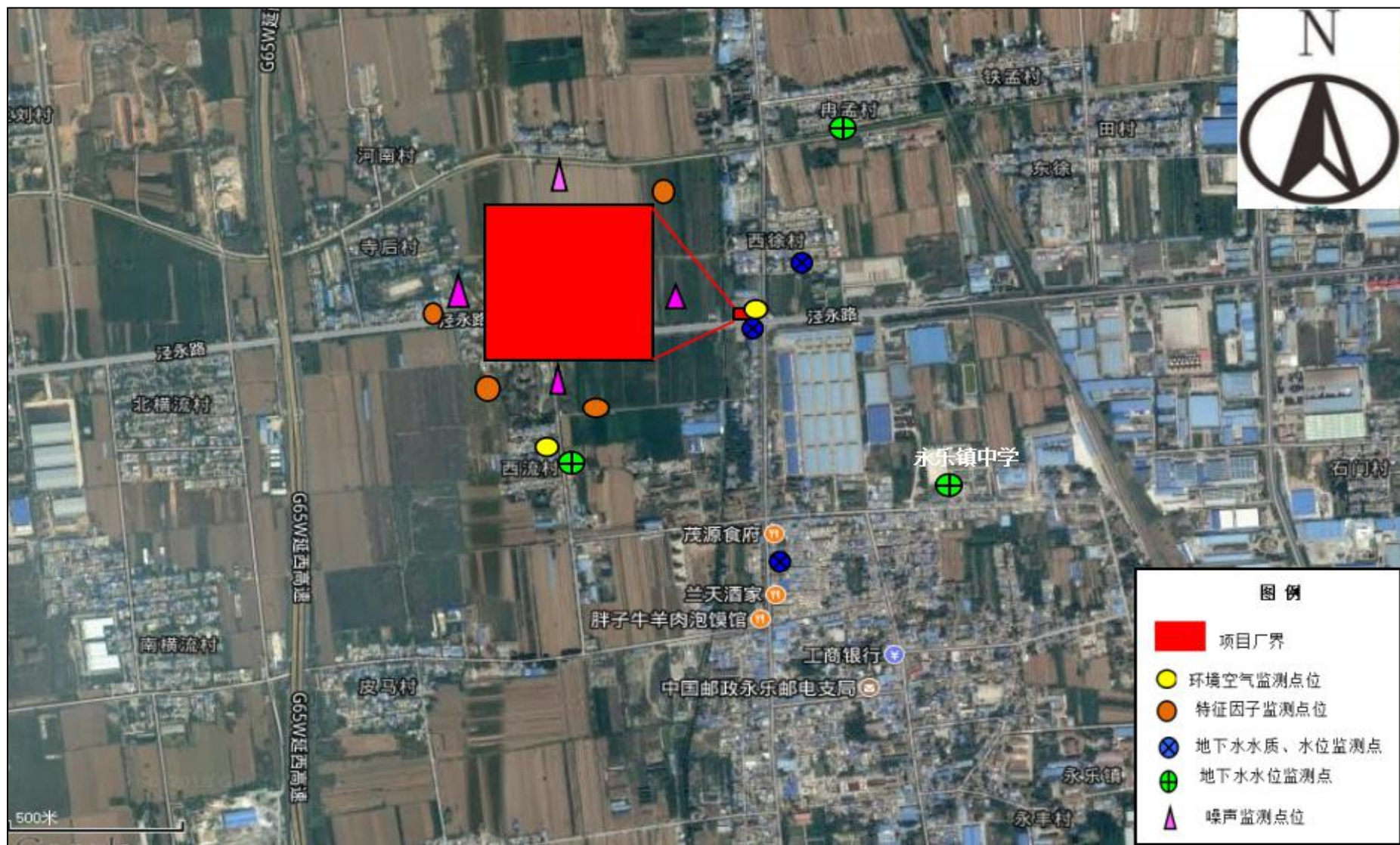
站内设施之间的防火间距(m)

设施	项目	距离	
		标准值	总平面布置值
埋地汽油罐	埋地汽油罐与埋地汽油罐	0.5	0.5
	埋地汽油罐与站房	4	6.06
	埋地汽油罐与配电室	爆炸危险区域之外,且与爆炸危险区域边界线的距离不应小于3m(≥3+3)	18.49
	埋地汽油罐与站区围墙	3	8.9
汽油通气管管口	汽油通气管管口与密闭卸车点	3	8.24
	汽油通气管管口与站房	4	13.34
	汽油通气管管口与配电室	爆炸危险区域之外,且与爆炸危险区域边界线的距离不应小于3m(≥3+3)	18.57
	汽油通气管管口与站区围墙	3	8.96
埋地柴油罐	埋地柴油罐与埋地汽油罐	0.5	0.5
	埋地柴油罐与站房	3	6.06
	埋地柴油罐与配电室	爆炸危险区域之外,且与爆炸危险区域边界线的距离不应小于3m(≥3)	17.93
	埋地柴油罐与站区围墙	2	6
柴油通气管管口	通气管管口与密闭卸油点	2	8.28
	通气管管口与站房	3.5	13.34
	通气管管口与配电室	爆炸危险区域之外,且与爆炸危险区域边界线的距离不应小于3m(≥3)	18.57
	通气管管口与站区围墙	2	8.96
密闭卸油点	密闭卸油点与站房	5	5.54
	密闭卸油点与配电室	爆炸危险区域之外,且与爆炸危险区域边界线的距离不应小于3m(≥1.5+3)	25.97
油气回收设备	油气回收设备与密闭卸车点	3	6.68
	油气回收设备与站房	4	11.7
	油气回收设备与配电室	爆炸危险区域之外,且与爆炸危险区域边界线的距离不应小于3m(≥3+3)	18.92
	油气回收设备与站区围墙	3	14.4

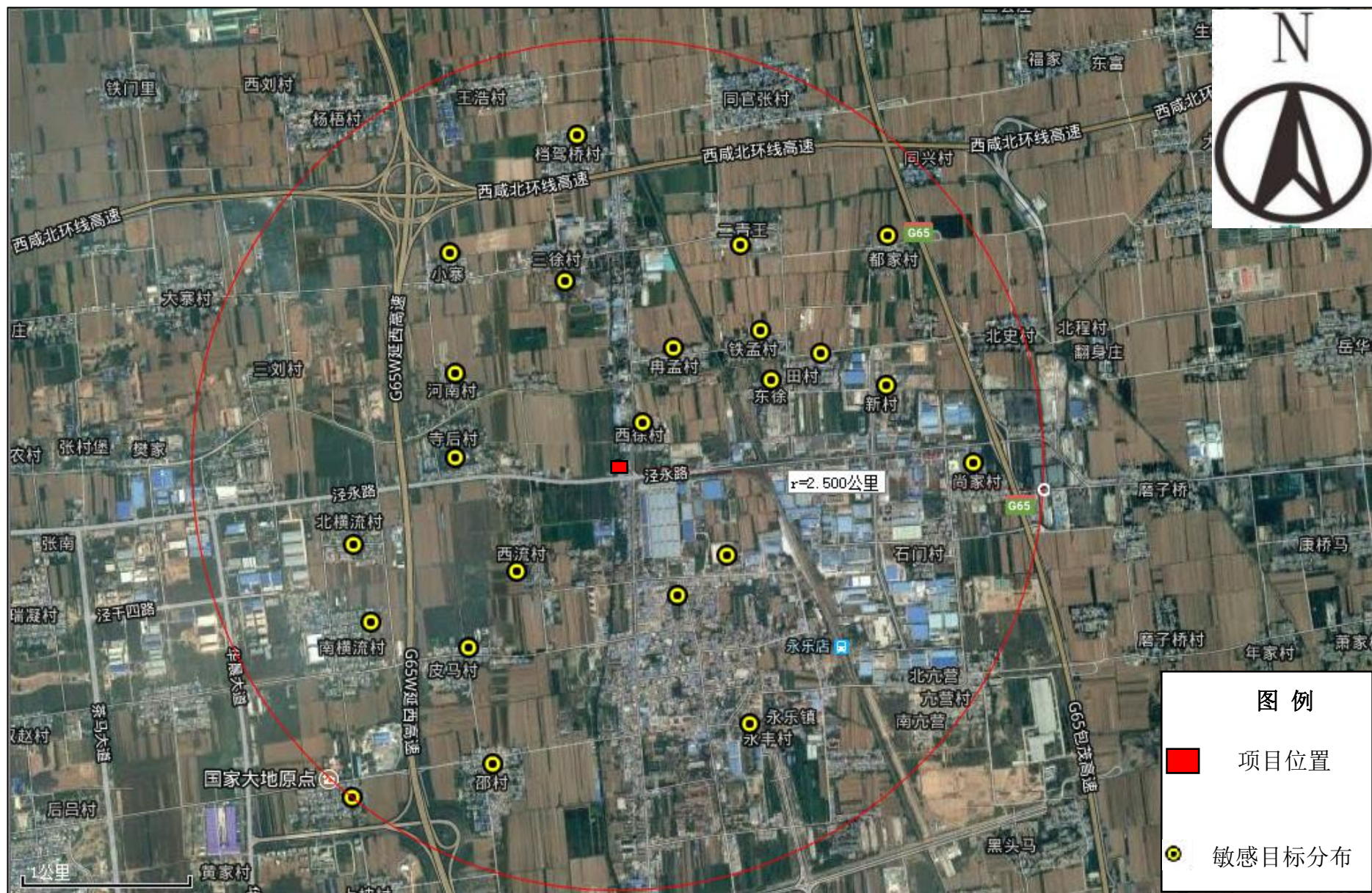
说明:

- 1、本图依据甲方提供用地范围图及下列国家主要规范进行平面图布置:
 - 1.1 《汽车加油加气站设计与施工规范》GB50156—2012(2014年版);
 - 1.2 《建筑设计防火规范》GB50016—2014;
- 2、加油站规模:90m³,为三级站;
- 3、设置油气回收系统;
- 4、站内绿化物种采用非油性矮小的灌木或草坪。
- 5、本图须经有关规划、消防等部门审批后方可实施。
- 6、本图道路红线为甲方设定,须经由关规划部门审批后方可实施。
- 7、图中城市道路、绿地在国家规划中。
- 8、图中尺寸均以米计。

YT	陕西宇泰建筑设计有限公司		工程名称	泾阳县供销社实业公司	
	证书编号: A261000431		单项名称	永乐加油站	
项目负责人	黄维露	2017.11	总平面布置图		
审定	尚久林	2017.11			
校核	彭南达	2017.11			
设计	陈磊	2017.11			
			设计阶段	安全设施设计	
			设计号		
			专业	总图	
			图号	01	日期 2017.11



附图 4 项目环境现状监测布点图



附图 5 项目敏感目标分布图



项目厂址



二次油气回收装置



卸油口



三次油气回收装置



消防沙



消防器材

现场照片