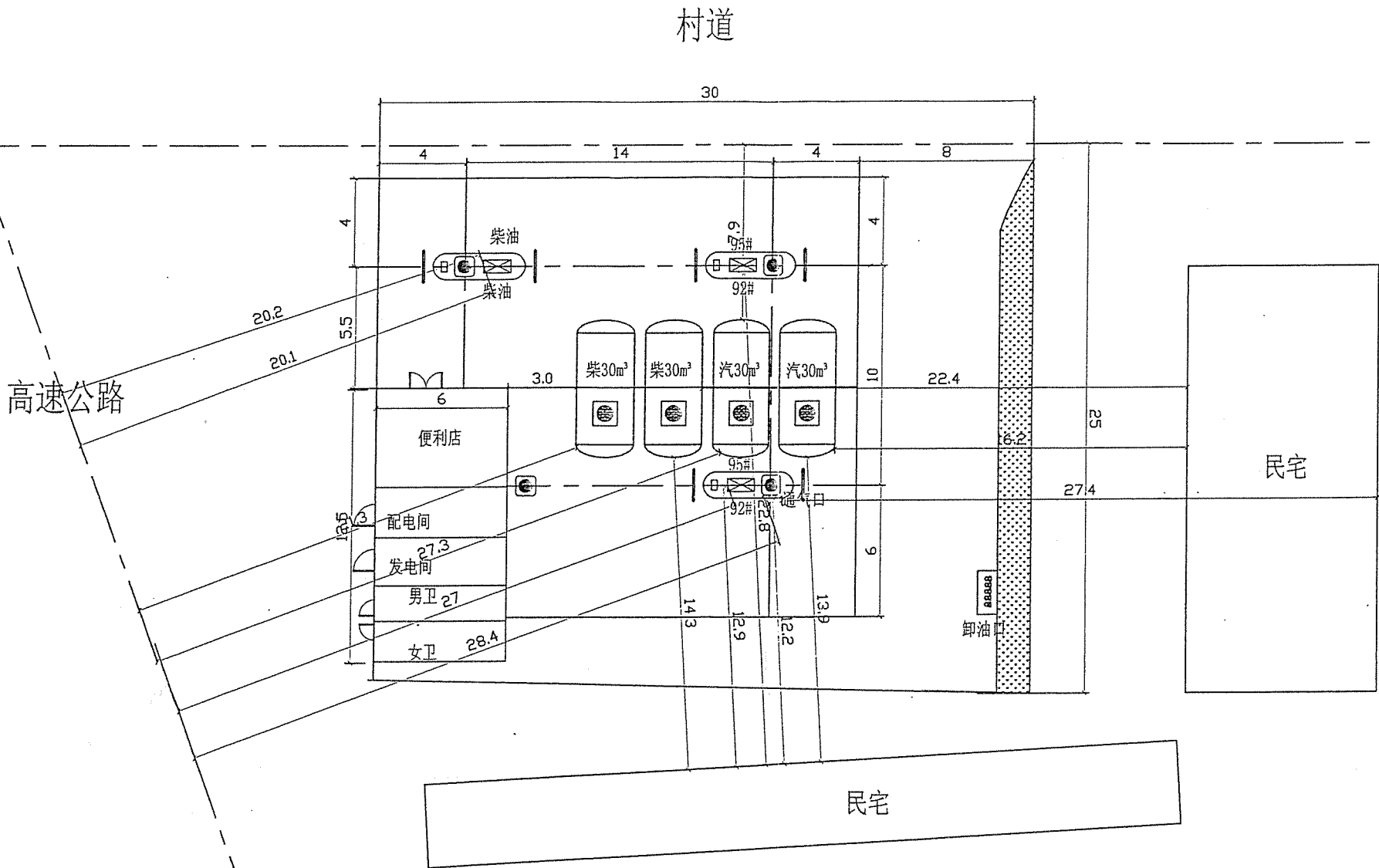
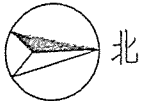




附图 1 项目地理位置图



附图2 项目四邻关系图



建. 构筑物、设备一览表

序号	名称	单位	数量	备注
①	站房 (1F)	座	1	12.5m×6.0m
②	加油罩棚	座	1	
③	柴油双品双枪加油机	台	1	
④	95#、92#双品双枪加油机	台	2	
⑤	柴油储罐 30m³	台	2	Φ2600×6250
⑥	95#汽油储罐 30m³	台	1	Φ2600×6250
⑦	92#汽油储罐 30m³	台	1	Φ2600×6250

竣工图

施工单位	山东军辉建设集团有限公司
编制人	张伟
技术负责人	李军英
监理单位	
监理单位	

设计说明:

- 本图依据下列国家主要规范进行平面布置:
 - 《汽车加油加气站设计与施工规范》GB50156-2012, 2014年版;
 - 《建筑设计防火规范》GB50016-2014;
- 加油站规模: 汽油储量为60m³, 柴油储量为30m³ (柴油折半计入), 该加油站油品总储量为90m³, 为三级加油站。
- 严禁架空电力线路跨越加油区;
- 站内绿化物种采用非油性矮小的灌木或草坪;
- 本图须经有关规划、消防、安监等部门审批后方可实施;
- 建筑物以墙体中心线定位, 道路以边线定位;
- 本图依据甲方提供的用地边界尺寸进行平面布置, 图中尺寸均以米计。

站内工艺设施之间的防火间距 (规范距离/设计距离) 单位: m							
名称 项目	埋地汽油罐	埋地柴油罐	汽油 通气管口	柴油 通气管口	油品 卸车点	汽油 加油机	柴油 加油机
埋地油罐 (汽油)	0.5/-	0.5/0.5	—	—	—	—	—
埋地油罐 (柴油)	0.5/0.5	0.5/0.5	—	—	—	—	—
油品卸车点	—	—	3/10	2/10	—	—	—
站房	4/9.3	3/3	4/11.7	3.5/11.7	5/22	5/10	5/5.5
配电间	4.0/9.5	3/3.6	6/11.7	3.5/11.7	5/22.3	6/10	5/10
柴油发电间	8.0/15.9	6/10	8/11.8	6/11.8	8/22.2	8/10.3	6/12.3
站区围墙	3/9	2/10	3/8.7	2/8.7	—	—	—

(注: 本防火间距表依据《汽车加油加气站设计与施工规范》GB50156-2012, 2014年版)

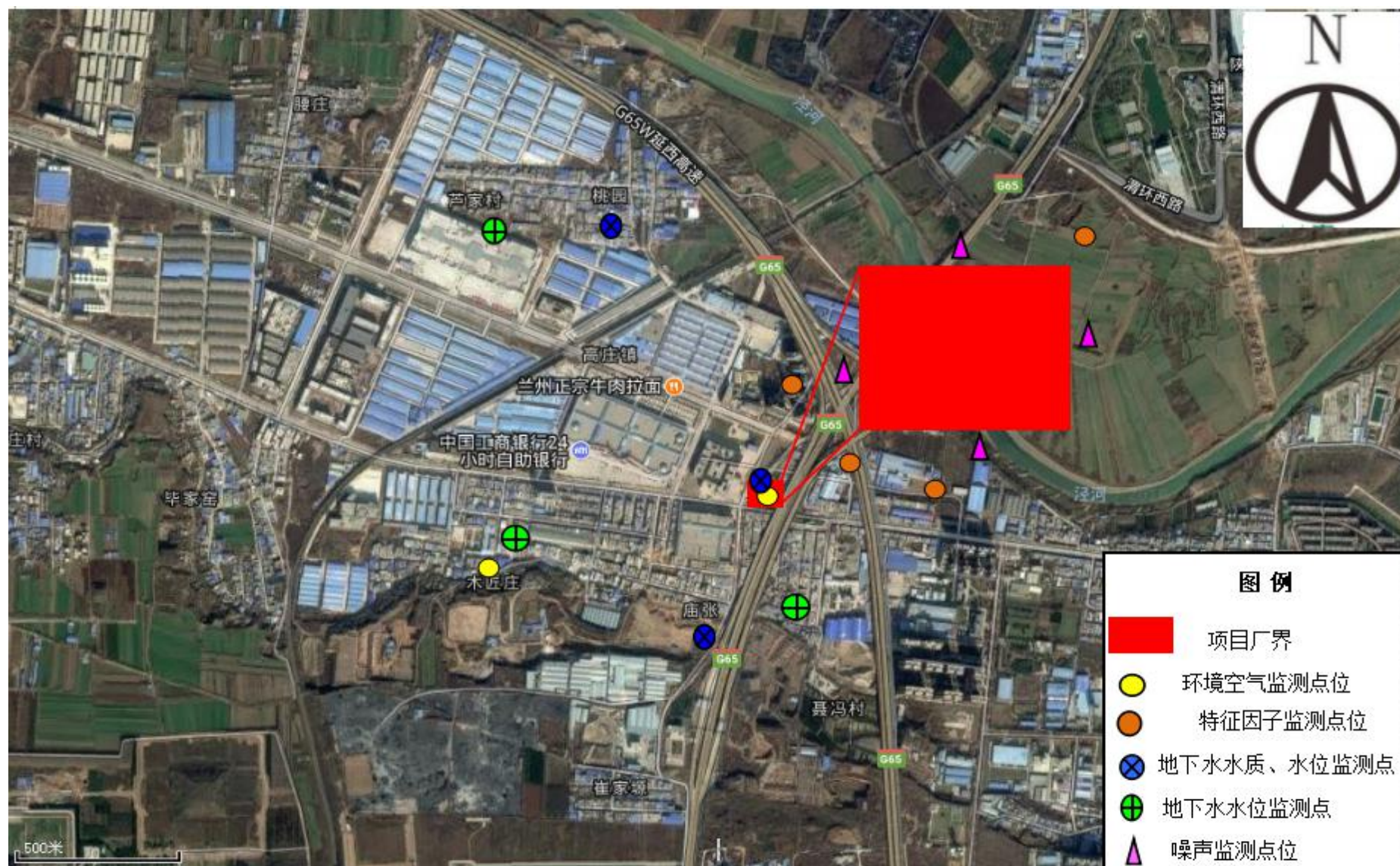
河北宏达绿洲工程设计有限公司

审定	张军英 2017.1
审核	张军英 2017.1
校核	张军英 2017.1
设计	张军英

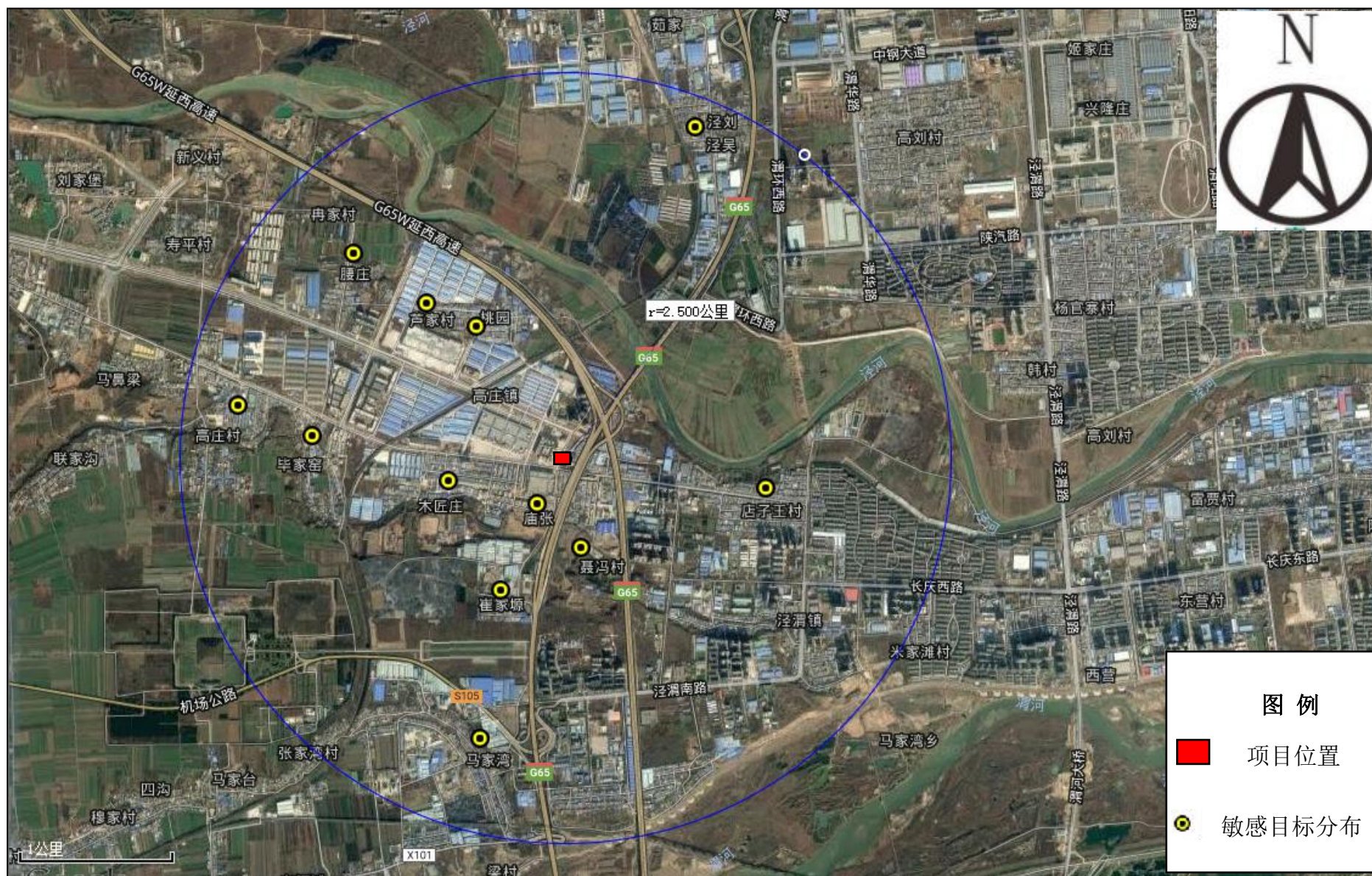
泾阳县聂冯加油中心

总平面布置图

证书等级	甲 级
编 号	A113000699
设计阶段	初设
专业	总图
第 张	2
图 号	(10) HDH135-01



附图 4 项目环境现状监测布点图



附图 5 项目敏感目标分布图



项目厂址



项目南侧侧废弃砖厂用地



卸油口



三次油气回收装置



消防沙



消防器材

现场照片